



8,8 %

Darbo užmokesčio augimas lėtėja.



78,2 %

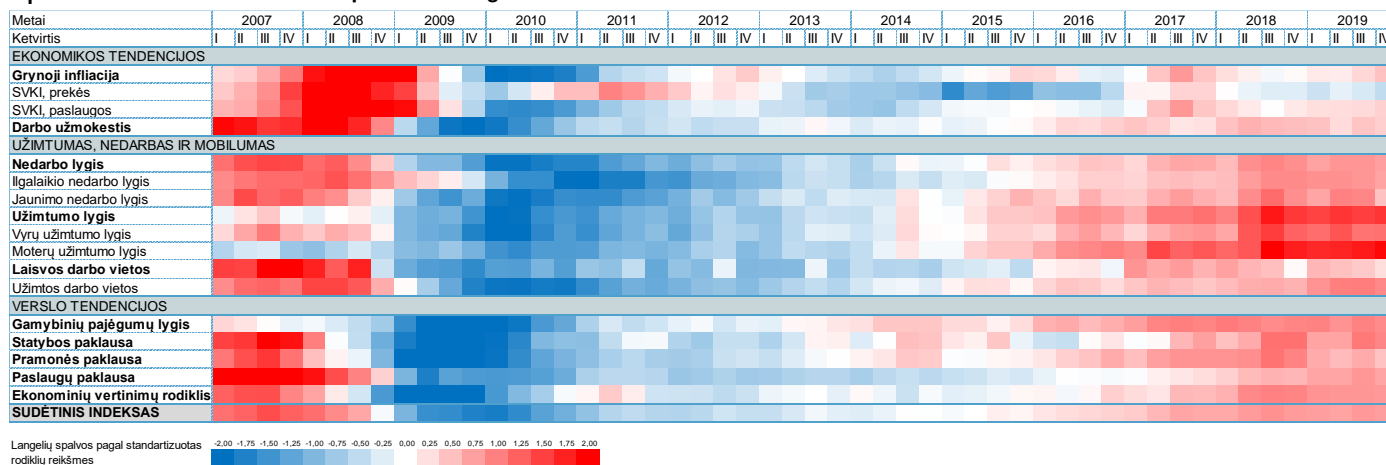
Aukštas užimtumo lygis.



2,2 %

Stabili infliacija.

1 pav. Lietuvos ekonomikos temperatūros diagrama

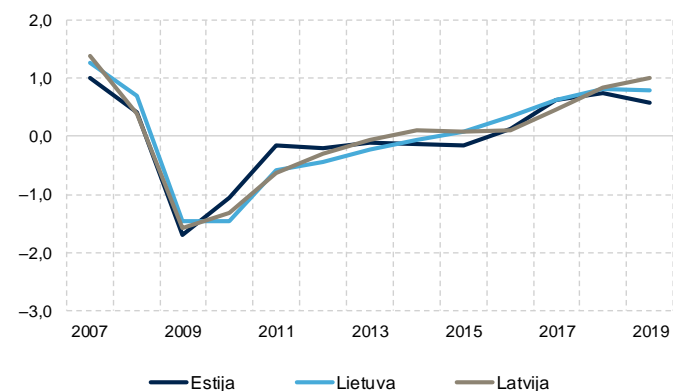


Šaltinis – Eurostatas, Lietuvos statistikos departamentas, fiskalinės institucijos skaičiavimai

Makroekonominių disbalansų stebėseną¹ rodo mažėjančią įtampą Lietuvos darbo rinkoje ir perteklinį gamybinių pajėgumų panaudojimo lygį (1 pav.). Vidutinio mėnesinio bruto darbo užmokesčio (be individualių įmonių) augimas 2019 m. buvo lėtesnis nei 2018 m. ir siekė 8,8 proc. Užimtumo lygis (20–64 m.) pakilo nuo 77,8 iki 78,2 proc., sumažėjo laisvų darbo vietų skaičius. Verslo tendencijos rodo, kad pramonės įmonių gamybinių pajėgumų panaudojimo lygis išlieka aukštas ir, pašalinus sezono įtaką, viršija 77 proc. Vienas iš veiksmų, ribojančių statybos, pramonės ir paslaugų įmonių veiklą, vis dar yra palyginti žema paklausa. **Grynosios infliacijos, prekių ir paslaugų kainų didėjimas šiek tiek skiriasi nuo daugiametio vidurkio.** 2019 m. šių rodiklių augimo tempai siekė atitinkamai 2,3, 1,4 ir 4,6 proc. Paslaugų kainos augo sparčiau nei prekių kainos.

Baltijos šalių sudėtinių indeksų tendencija panaši – ryškiai perkaitimo ženklų nestebima. 2 paveiksle pateikti fiskalinės institucijos įvertinti šalių sudėtiniai indeksai² atspindi darbo rinkos, kainų ir verslo tendencijų kryptis, kurios Baltijos šalyse reikšmingai nesiskiria. Latvijoje ir Estijoje stebima įtampa darbo rinkoje, paklausos trūkumas riboja įmonių veiklą. Šių šalių, kaip ir Lietuvos, prekių ir paslaugų kainų pokyčiai išlieka stabilūs. Sudėtinių indeksų dinamika pastaraisiais metais stipraus pokyčio Baltijos šalių ekonomikose nerodo.

2 pav. Baltijos šalių sudėtinių indeksų, atspindinčių ekonomikos temperatūrą, dinamika



Šaltinis – Eurostatas, Estijos, Latvijos ir Lietuvos statistikos institucijos, fiskalinės institucijos skaičiavimai

Atkreiptinas dėmesys, kad temperatūros diagrama apima duomenis iki 2019 m. IV ketv. ir pateikia vaizdą, kuris buvo neprasidėjęs COVID-19 viruso plitimui Lietuvoje.

¹ Diagramos sudarymo metodika, rodiklių aprašymas pateiktas Valstybės kontrolės 2018-09-20 išvadoje Nr. BP-5 „Dėl ekonominės raidos scenarijaus tvirtinimo“. Diagramoje (1 pav.) raudona spalva pažymėti ketvirčiai, kai atitinkamas rodiklis signalizuoja teigiamą disbalanso formavimąsi – reikšmės yra didesnės nei daugiametis vidurkis, mėlyna spalva – neigiamą disbalanso, kai reikšmės yra žemiau daugiametio vidurkio. Kuo intensyvesnė spalva – tuo stebimas rodiklis yra arčiau perkaitimo / atvėsimo signalo.

² Fiskalinės institucijos įvertinti Latvijos ir Estijos sudėtiniai indeksai gali skirtis nuo Latvijos (<https://fiscalcouncil.lv/council/>) ir Estijos (<https://eelarvenoukogu.ee/en>) fiskalinių institucijų įvertintų indeksų dėl kitų duomenų šaltinių ar metodologijos skirtumų.