



AUKŠČIAUSIOJI  
AUDITO INSTITUCIJA  
NAUDINGI • VERTINAMI • ATPAŽĪSTAMI



# Dėl ekonominės raidos scenarijaus tvirtinimo

---

Jurga Rukšėnaitė

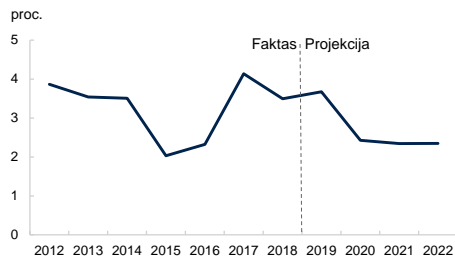
Biudžeto politikos stebėsenos departamento

Patarėja

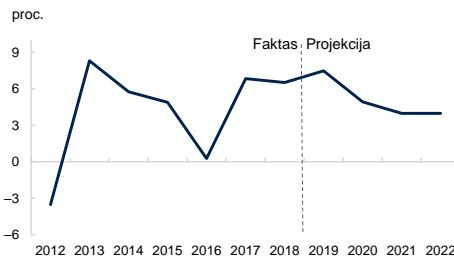
2019-09-25

## Ekonominės raidos scenarijus vienu žvilgsniu

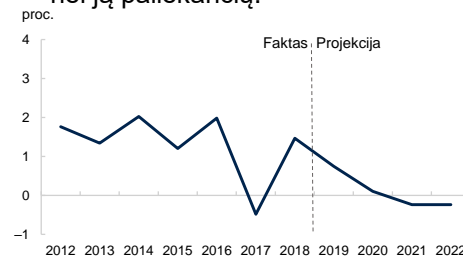
- ① Išorės paklausa lemia **BVP** augimo lėtėjimą.



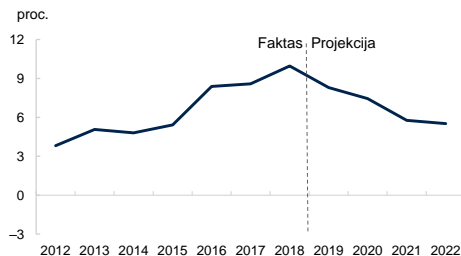
- ② **Investicijų** augimas lėtės.



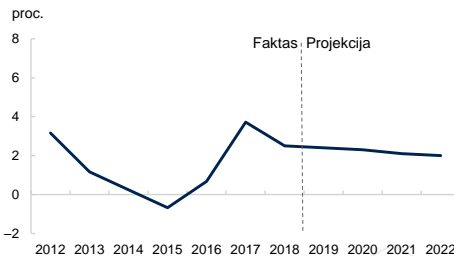
- ③ **Užimtumas** mažėja, nes darbo jėgą papildančių asmenų skaičius mažesnis nei ją paliekančių.



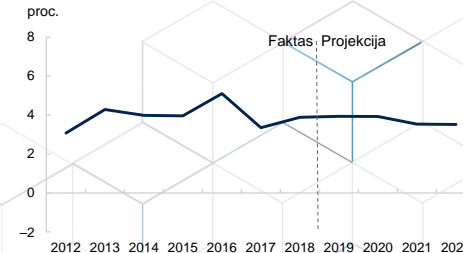
- ④ **Darbo užmokesčio** augimas tampa lėtesnis.



- ⑤ Disponuojamoms pajamoms augant sparčiau nei **infliacijai**...

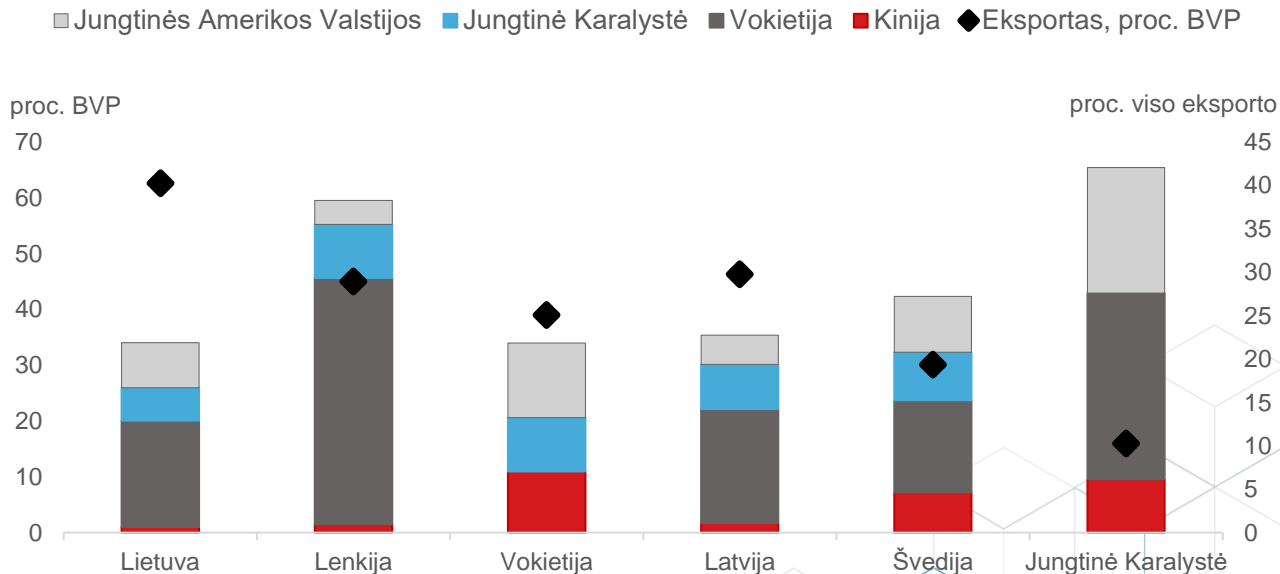


- ⑥ ...teigiamai veikiamas **vartojimas**.



# Išorės rizikos veiksnių visuma didina neapibrėžtumą

Dvišalis prekių eksportas pagal prekybos partnerę



## Vidaus rizikos

---



**Užimtųjų skaičius,  
tikėtina, mažės**

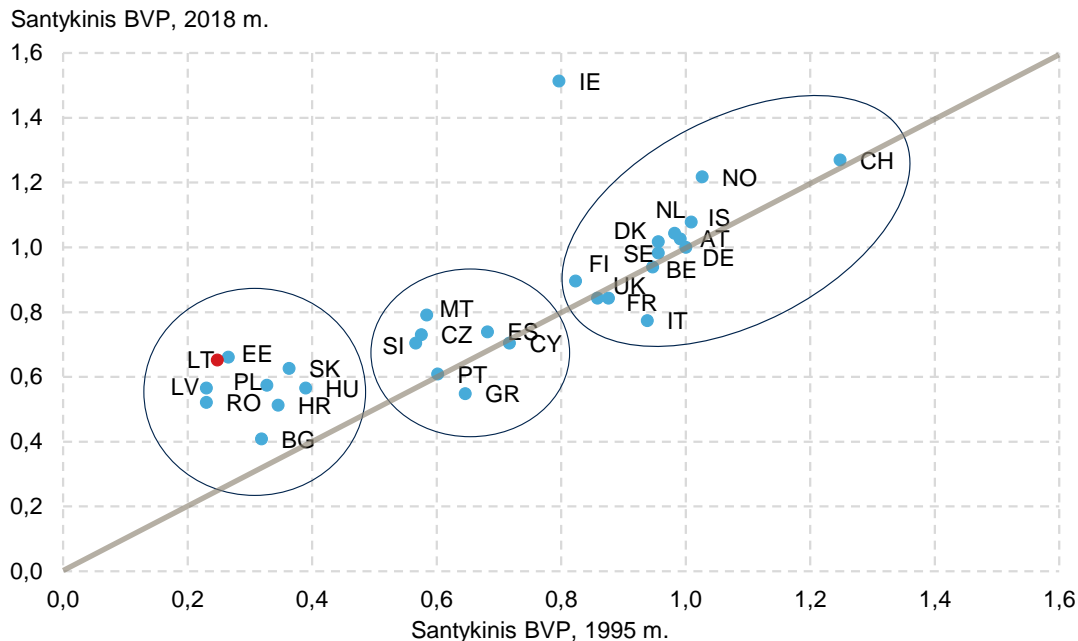


**Optimistiniai vartotojų  
lūkesčiai gali reikšmingai  
suprastėti**



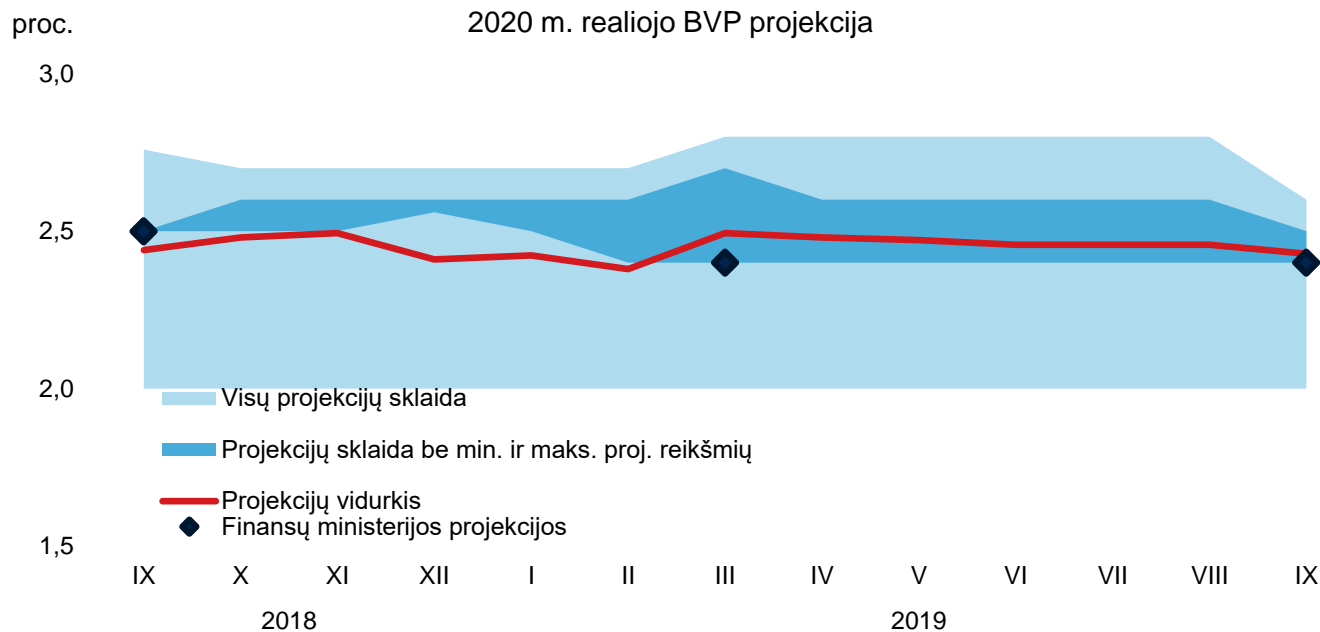
**Lūkesčiai dėl ES  
finansinės paramos srautų  
augimo gali neišsipildyti**

## Europos šalių konvergencija\* 1995-2018 m.

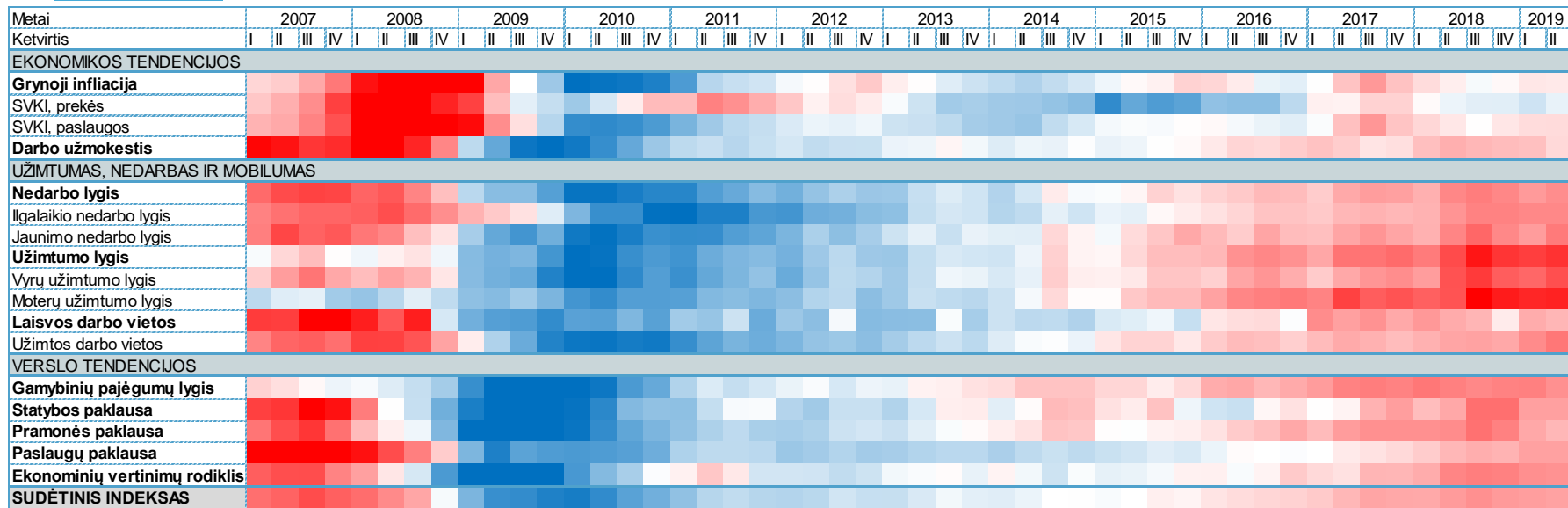


\*Pagal santykinį BVP vienam gyventojui pagal PGP palyginti su Vokietija

# Scenarijus turi būti atsargus



# Lietuvos ekonomikos *temperatūros* diagrama



Langelių spalvos pagal standartizuotas rodiklių reikšmes

Šaltiniai – Eurostatas, Lietuvos statistikos departamentas, fiskalinės institucijos skaičiavimai



Išvada ir ataskaita  
**„Dėl ekonominės raidos  
scenarijaus tvirtinimo“**

**Biudžeto politikos  
stebėsenos  
departamentas**



[ifi@ifi.lt](mailto:ifi@ifi.lt)



[www.ifi.lt](http://www.ifi.lt)

