



9,6 %

Darbo užmokesčio augimas. Įtampa darbo rinkoje nemažėja.



77,8 %

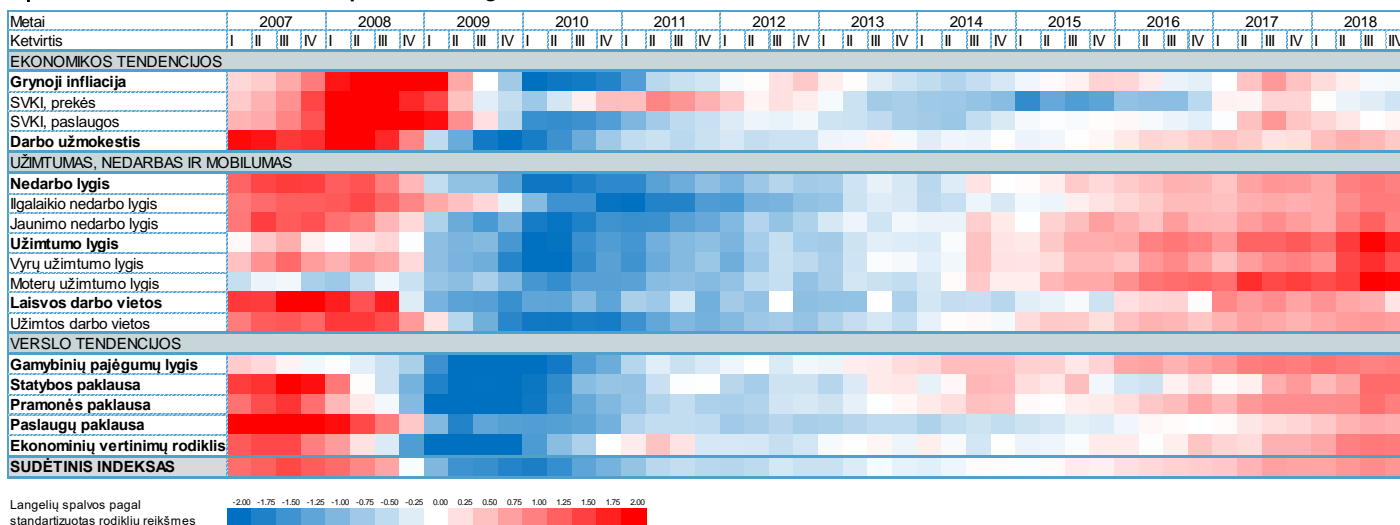
Užimtumo lygis išlieka aukštas.



2,5 %

Infliacija mažesnė už daugiamečių vidurkj.

1 pav. Lietuvos ekonomikos temperatūros diagrama

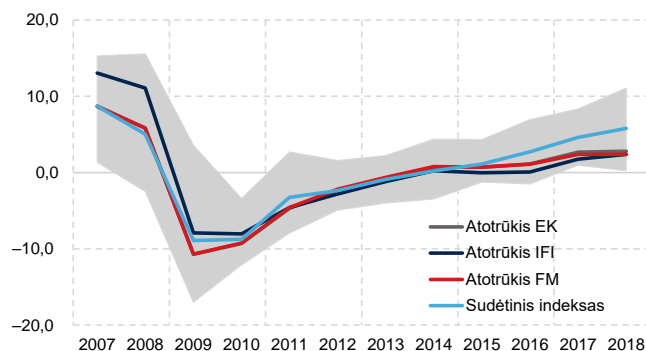


Šaltinis – Eurostatas, Lietuvos statistikos departamentas, fiskalinės institucijos skaičiavimai

Makroekonominių disbalansų stebėseną¹ rodo nemažėjančią įtampą darbo rinkoje ir perteklinį gamybinių pajėgumų panaudojimo lygį. Vidutinio darbo užmokesčio (su individualiomis įmonėmis) augimas 2018 m. siekė 9,6 proc. 2018 m. užimtumo lygis (20–64 m.) priartėjo prie 78,8 proc. ribos – tai vienas aukščiausių lygių stebint nuo 2007 m. IV ketv. laisvų darbo vietų skaičius krito, tačiau 2018 m. vis dar viršija daugiamečių vidurkj, jų neužpildo nei vietos darbuotojai, nei imigrantai. Pramonės įmonių gamybinių pajėgumų panaudojimo lygis siekia istorines aukštumas ir, pašalinus sezono įtaką, viršija 77 proc. **Grynosios infliacijos, prekių ir paslaugų kainų didėjimas kol kas nerodo reikšmingo skirtumo nuo daugiamečio vidurkio**, 2018 m. augimo tempai siekė atitinkamai 1,9, 1,9 ir 4,1 proc. Paslaugų kainos, tikėtina ir toliau augs sparčiau nei prekių kainos.

Diagramoje pateiktas įvertintas sudėtinis indeksas rodo, kad Lietuvos ekonomika nuo 2016 m. iš lėto šyla. Tai atitinka fiskalinės institucijos gamybos funkcijos metodu įvertintą atotrūkio² raidą – 2014–2015 m. pagal sudėtinį indeksą atotrūkis iš esmės buvo nulinis, o nuo 2015 m. pabaigos pradėjo didėti (2 pav.).

2 pav. Skirtingų institucijų įvertintų atotrūkių (proc. BVP) ir sudėtinio indekso dinamika



Šaltinis – Europos Komisija, Finansų ministerija, Lietuvos statistikos departamentas, fiskalinės institucijos skaičiavimai

¹ Diagramos sudarymo metodika, rodiklių aprašymas pateiktas Valstybės kontrolės 2018-09-20 išvadoje Nr. BP-5 „Dėl ekonominės raidos scenarijaus tvirtinimo“. Diagramoje (1 pav.) raudona spalva pažymėti ketvirčiai, kai atitinkamas rodiklis signalizuoja teigiamo disbalanso formavimąsi – reikšmės yra didesnės nei daugiamečių vidurkis, mėlyna spalva – neigiamo disbalanso, kai reikšmės yra žemiau daugiamečio vidurkio. Kuo intensyvesnė spalva – tuo stebimas rodiklis yra arčiau perkaitimo / atvėsimo signalo.